

Baccalauréat Professionnel Services de Proximité et Vie Locale

Incluant les 2 champs d'activités : gestion des espaces ouverts au public (G1) et activités participant à la socialisation et au développement de la citoyenneté (A2).

Le titulaire du Bac Pro SPVL est un intervenant de proximité pouvant s'adresser à différents publics (adultes, habitants d'un quartier, usagers d'un service public, clients d'un service commercial) dont les besoins spécifiques ne requièrent pas toujours les compétences d'un travailleur social.

Vos qualités

Vous avez le goût pour les relations humaines et le travail en équipe. Vous avez des qualités d'écoute, de neutralité, de diplomatie et de discrétion. Vous avez le sens des responsabilités et de l'organisation et vous maîtrisez l'expression orale et écrite.

Vous souhaitez évoluer dans les métiers des services et travailler dans le secteur social ?

Vous pouvez...

Accueillir et orienter les usagers, valoriser et maintenir la qualité des espaces ouverts au public, prévenir et sécuriser les espaces ouverts au public, organiser et participer à l'animation d'activités (éducatives, récréatives...), auprès de divers publics, organiser et participer à l'animation d'activités associatives...





22 semaines en milieu professionnel réparties sur trois ans.

Où ? Les possibilités sont nombreuses : organismes publics, collectivités territoriales, associations...

Votre examen

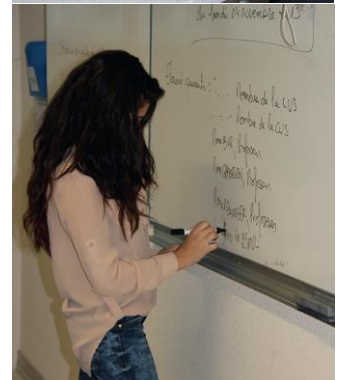
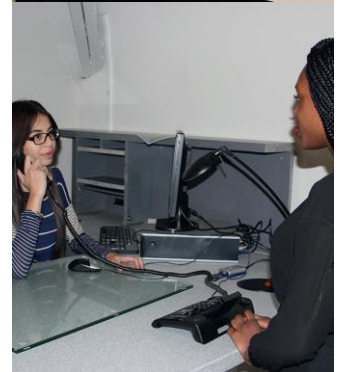
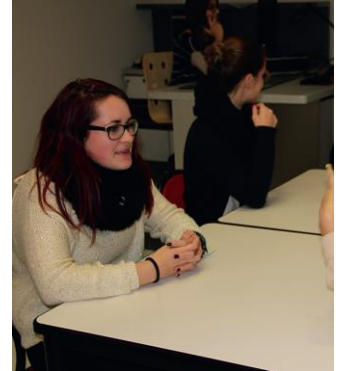
La certification intermédiaire « CAP Agent de Prévention et de Médiation » est validée en fin de première Baccalauréat Professionnel. Pour le Baccalauréat SPVL, les épreuves seront validées à la fin des trois années, des épreuves ponctuelles et des épreuves en contrôle en cours de formation.

Le plus

Ce baccalauréat permet d'obtenir de droit des unités capitalisables pour valider certains diplômes d'État (comme le brevet professionnel de la jeunesse, de l'éducation populaire et du sport...)

Et ensuite...

BTS Services et Prestations des Secteurs Sanitaire et Social, licences professionnelles, concours sociaux et paramédicaux, DEUST.



Les informations présentées dans cette fiche sont fournies à titre indicatif et sont susceptibles d'évolution. Seuls les textes officiels publiés par le Ministère de l'éducation nationale, de l'Enseignement supérieur et de la recherche sont opposables.