

## BTS Commerce International à référentiel commun européen



Cette formation propose aux étudiants un enseignement axé sur le commerce avec l'étranger. Elle comporte d'une part un volet d'enseignement général orienté vers les problématiques commerciales et d'autre part un volet professionnel incluant 12 semaines de stages en entreprise, dont **8 semaines à l'étranger en fin de première année.**

**2 LV obligatoires** : anglais et allemand ou espagnol, italien, russe, portugais ou Arabe. LVC facultative possible LV chinois en option. Les langues sont inaccessibles aux débutants (sauf option chinois).

### PROFIL PROFESSIONNEL

Le technicien de Commerce International exerce ses activités dans toute entreprise de production ou de commercialisation de biens et/ou de services réalisant des opérations en direction ou en provenance de marchés étrangers, ainsi que dans les domaines bancaires, administratifs (douanes) ou logistiques.

### Qualités personnelles demandées aux élèves

Une attitude professionnelle, la maîtrise des deux langues étrangères, l'ouverture d'esprit et l'aptitude à la communication interculturelle.

### Pourquoi un BTS ?

Une formation courte et professionnalisée.

Le brevet de technicien supérieur se prépare en deux ans, les stages en entreprises préparent les étudiants aux réalités du métier. L'examen national est reconnu par la profession. Après le BTS, les jeunes sont prêts à entrer dans la vie active. Ils peuvent aussi poursuivre des études à l'université (licence professionnelle, IUP), accéder à des écoles supérieures de commerce.



## Débouchés

Les étudiants diplômés peuvent prétendre occuper dans un premier temps des postes d'assistant(e) commercial(e) export et/ou import, d'assistant(e) transitaire, d'assistant(e) du responsable de zone, d'assistant(e) du chef de produit, d'assistant(e) administration des ventes, d'assistant(e) aux achats à l'international.

## Contenu de la formation

Culture générale et expression, langue étrangère A, langue étrangère B, économie, droit et management, étude et veille des marchés, informatique commerciale, prospection et suivi de clientèle, communication et management interculturels, négociation vente, gestion des opérations import-export, langue vivante C (facultative).

**Stages en entreprises : 12 semaines**



## Régime

Les élèves des sections de techniciens supérieurs bénéficient du statut d'étudiant, une carte leur est délivrée par le lycée. Le lycée ne dispose pas d'internat. Les étudiants ont accès aux restaurants universitaires ; ils peuvent aussi être demi-pensionnaires (repas de midi) au restaurant scolaire du lycée.

## Conditions d'admission

La commission d'admission étudie les dossiers de candidature en tenant compte des informations fournies, notamment des résultats scolaires de première et de terminale. Les candidats sont classés par ordre de mérite.

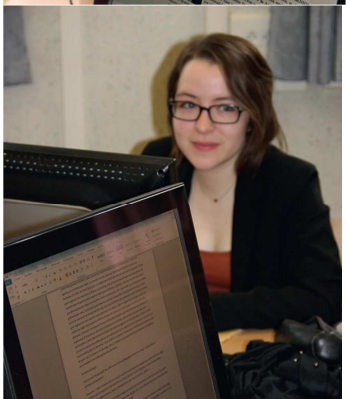
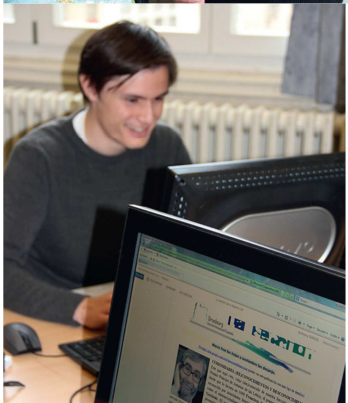
*Détails de la procédure : consulter le portail unique [www.parcoursup.fr](http://www.parcoursup.fr)*

## Inscription

De janvier à fin mars\*, les candidats s'enregistrent sur le portail unique [www.parcoursup.fr](http://www.parcoursup.fr)

Les dossiers d'inscription sont désormais dématérialisés.

*\*Les dates précises sont indiquées sur [www.parcoursup.fr](http://www.parcoursup.fr)*



*Les informations présentées dans cette fiche sont fournies à titre indicatif et sont susceptibles d'évolution. Seuls les textes officiels publiés par les Ministères de l'éducation nationale et de l'Enseignement supérieur et de la recherche sont opposables.*